



En Estrella Guía promovemos la inclusión de la niñez con discapacidad y/o barreras para el aprendizaje y la participación (BAP), impulsando sus habilidades psicomotoras y socioemocionales, a través de sus familiares y docentes, con capacitación y acompañamiento emocional.

Te presentamos las acciones que realizamos en el ciclo 2021 para mejorar la calidad de vida de niñas, niños con discapacidad y/o BAP y sus familias.

1,261



BENEFICIARIOS:

Asistieron 4,268 veces a 545 sesiones de Talleres, Acompañamiento Grupal, Consultas y Terapia Complementaria para el desarrollo infantil, Pláticas, Conferencias y Charlas.



BENEFICIARIOS:



De nuestra **RIIE**

870 de **68** planteles públicos

Red de Intervención Integral Estrella Guía

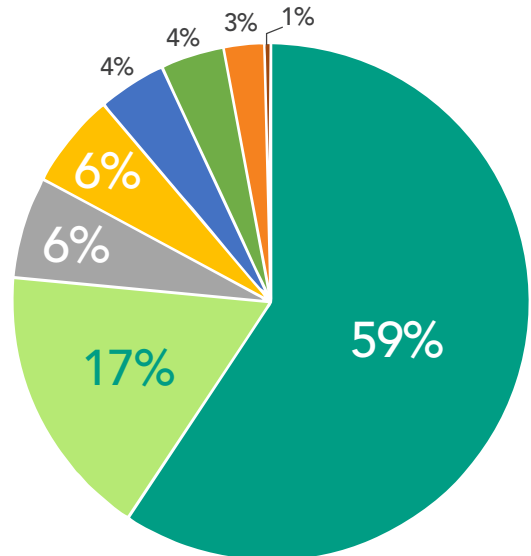


Servicios a Público General:

513 Beneficiarios atendidos

GÉNERO Y EDADES DE NUESTRA POBLACIÓN ATENDIDA EN 2021

- 59% Adultos Mujeres
- 17% Jóvenes Mujeres
- 6% Adultos Hombres
- 6% Niños
- 4% Niñas
- 4% Jóvenes Hombres
- 3% Adultos Mayores Mujeres
- 1% Adultos Mayores Hombres



NUESTRO MODELO DE ATENCIÓN LO FORMAN DOS EJES:



FORTALECIMIENTO EMOCIONAL

Impulsamos el fortalecimiento emocional de la niñez, potenciando las habilidades socioemocionales de sus madres, padres de familia, cuidadores.



ACONDICIONAMIENTO FÍSICO Y CONEXIONES CEREBRALES

Capacitamos y orientamos a docentes y profesionales de la educación especial y regular para potenciar habilidades psicomotoras, socioemocionales y cognitivas de la primera infancia.

CÓMO LO HACEMOS

Con enfoque en derechos humanos
SERVICIOS PARA POTENCIAR HABILIDADES
EN NUESTROS TITULARES ATENDIDOS





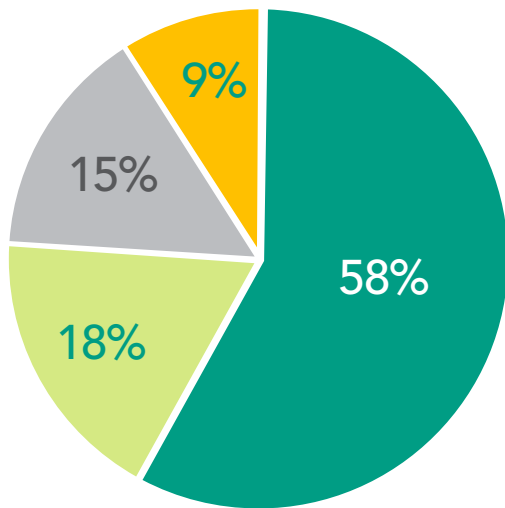
FORTALECIMIENTO EMOCIONAL

303
Sesiones en servicios

con **3,211** de **888**
asistencias beneficiarios

Para:
Desarrollo humano de las
personas mediante su
autocuidado.

ASISTENCIAS POR SERVICIOS



Grupos de Autoayuda y Grupos de apoyo

58% de cobertura asistencial en Adultos, **sensibilizamos** en su autocuidado para lograr el bienestar psicosocial de la niñez que atienden.

Capacitación RIIE

18% de cobertura en **capacitaciones** para formar Agentes en preescolares y Centros de Atención Múltiple: para implementar en sus planteles Escuela de padres "Respiros para el Alma" y Grupos de Autoayuda "Creciendo Juntos".

15% de cobertura en **diplomado Siner-Guía** de habilidades socioemocionales para el autocuidado.

9% de cobertura en **sensibilización** en la inclusión de la discapacidad mediante **Pláticas y Conferencias**.

SERVICIOS CON MAYOR ASISTENCIA

Grupos de Autoayuda "Creciendo Juntos" y "Grupos de apoyo Camino y Esperanza".

1,859
Asistencias

de **626** Beneficiarios
atendidos en servicios de
acompañamiento grupal.



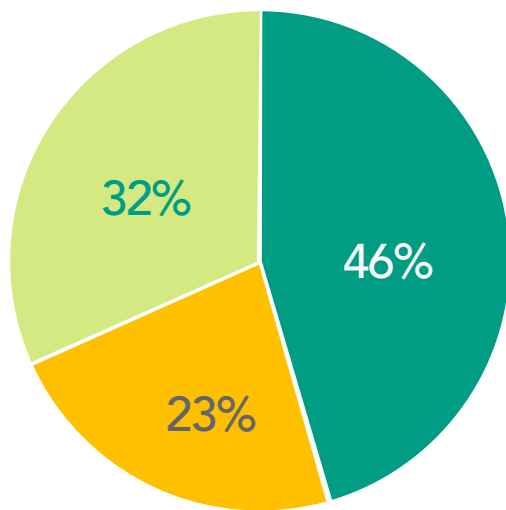
ACONDICIONAMIENTO FÍSICO Y CONEXIONES CEREBRALES

244
Sesiones en servicios

con **1,378** de **543**
asistencias beneficiarios

Para:
Lograr habilidades de la niñez a través de los adultos.

ASISTENCIAS POR SERVICIOS



46% de cobertura en **capacitaciones** para formar Agentes Guía en preescolares y Centros de Atención Múltiple (CAM).

23% de cobertura asistencial en **servicios de consultas de valoración y seguimiento del desarrollo infantil y terapia complementaria**.

32% de cobertura en **pláticas y conferencias**.

SERVICIOS CON MAYOR ASISTENCIA

Talleres de capacitación: Circuito Integral, Pasando Estafeta AFYCC, Disciplina Positiva con Amabilidad y Firmeza en el Aula.

627 de **120** Beneficiarios
Asistencias

Adultos capacitados en cómo potenciar habilidades psicosociales en niñas y niños y generar ambientes inclusivos en la discapacidad y/o BAP en hogares y planteles educativos intervenidos.



Nuestro reconocimiento a todos los Agentes Guía, padres de familia y profesionales de la educación pública que se han sumado a nuestra RIIE, capacitándose en nuestras metodologías para impartirlas a sus comunidades de padres y trabajar por potenciar las habilidades de la niñez. A pesar de la adversidad del trabajo a distancia, han permanecido con nosotros en las rutas de capacitación para ayudar a más familias y promover la inclusión de la discapacidad y/o BAP en sus planteles.

AGENTES GUÍA QUE REPLICARÁN EN EL ESTADO DE SINALOA



**Escuela de padres
Respiros para el Alma**

30

**Docentes listos
para implementar.**

En

34 planteles

**9 Centro de
Atención Múltiple:**
(CAM) 1, 2, 7, 12, 16,
20, 30, 43 y 49.

2 primarias:
- Lázaro Cárdenas
- Ignacio Allende

**1 Preescolar sin USAER
atendido por: 1 docente**
• Niños Héroes de Chapultepec

19 Preescolares serán atendidos por **19 docentes de USAER:**
37, 97, 106, 129, 162, 171, 184 y 189.

- Fernando Montes de Oca
- Alejandro Hernández Tyler
- Juan de Dios Bátiz
- Antonio Nakayama
- Frida Kahlo
- Judith Gaxiola de Valdez
- Profa. María Luisa Lerma Trulín
- Profra. Luz María López Meza
- Agustina Achoy Guzmán
- Cristóbal Colón

- Moctezuma Ilhuicamina
- Francisco Javier Mina
- Margarita Rodríguez de López Mtz.
- Pedro Carreón Zazueta
- Cuahutémoc
- Josefa Ortiz de Domínguez
- Profra. María Hernández Ochoa
María Helena Chanes



**Grupos de autoayuda
Creciendo juntos**

12 **Docentes listos**
para implementar.

En **7 Centro de Atención Múltiple:**
(CAM) 1, 3, 12, 16, 21, 42 y 49.



Desarrollo Psicomotor

17 **Docentes de 9 planteles.**

4 Preescolares:

- Margarita Maza de Juárez
- Ignacio Martínez Gallegos
- Emilia García Rocha
- María Helena Chanes

**5 Centro de
Atención**

Múltiple: (CAM)
1, 3, 16, 20 y 42.



PROYECTOS:

Generadores de actores de cambio para replicar metodologías en preescolares y Centros de Atención Múltiple.

Agentes Guía en:

- Desarrollo psicomotor.
- Escuela de padres.
- Grupos de Autoayuda.

TODAS las niñas y los niños APRENDEN

204
Beneficiarios

16 Planteles
públicos

63 Niñas
y niños

citibanamex

Fomento Social
Banamex
Fomento Social Banamex, A.C

citibanamex
Sembrando Esperanzas

donadora

PIE

Programa de
Intervención
Emocional

35

Beneficiarios

de **4** Centros de Atención
Múltiple(CAM)

25 Familias

11 Profesionales
de Ed. Especial

Fundación
Compartamos®

promotora social México
Ayudamos a Crecer

Familia Tarriba



**Grupos
de autoayuda
Creciendo juntos**

114

Beneficiarios

en su autocuidado
con enfoque
en derechos humanos.



Nacional Monte de Piedad.

Talleres, consultas de valoración del neurodesarrollo, terapia complementaria e intervención emocional.



Presencial





PROYECTOS:



Estrella Guía

Aprende,
Prepárate y
Practica



Sistema de información,
capacitación y supervisión
de Agentes Guía.
*En pilotaje.

407
Usuarios

Disponible para
Android

cíbanamex



Fomento Social
Banamex
Fomento Social Banamex, A.C



cíbanamex
Sembrando Esperanzas



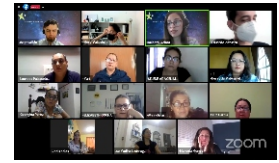
Coppel
Comunidad



Fundación
Coppel



SOSTENIBILIDAD



RÉPLICA:

Mediante nuestros programas **Agentes Guía.**

38

Planteles públicos participantes de nuestro **Pilotaje APP Estrella Guía** Implementarán:



Escuela de padres
Respiros para el Alma



Desarrollo Psicomotor

16 Agentes Guía en **20** Planteles

16 Agentes Guía **11** Planteles por concluir en septiembre de 2022.

COBERTURA:

7 Municipios con 21 localidades del Estado de Sinaloa.

- Navolato
- El Fuerte
- Sinaloa de Leyva
- Guasave
- Ahome
- Mocorito
- Culiacán

- El Fuerte
- Topolobampo
- Los Mochis
- Guasave
- Sinaloa de Leyva
- Villa Juárez
- Pericos
- Navolato
- Culiacancito
- La Presita
- Villa Benito Juárez
- Bella Vista
- La Higuera
- La Cruz de Elota
- Quila
- Aguaruto
- Agua Caliente de los Monzón
- Campo Gobierno
- Campo El Diez
- Costa Rica
- El Ranchito II



SINERGIAS DE IMPACTO SOCIAL

PARTICIPACIÓN EN 3ER SECTOR

Premio obtenido: Impulso y Fortalecimiento de Políticas Públicas en favor de la Primera Infancia.



PARTICIPACIÓN EN SECTOR PÚBLICO

Vinculación con:



SINALOA
Secretaría de
Educación Pública
y Cultura

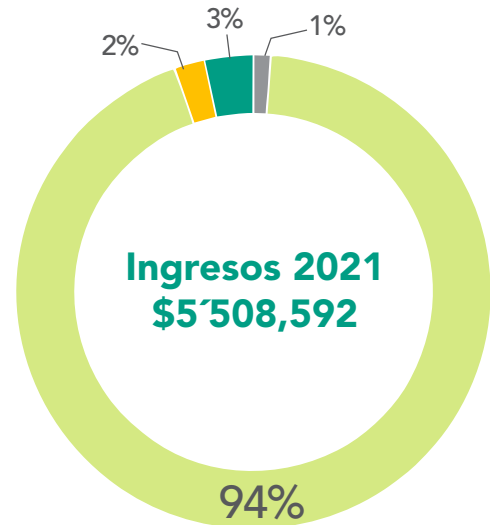
531 Personas atendidas
en difusión

Educación Especial y Regular:
CAM, USAER y Preescolares
públicos.



INGRESOS

- 94% Donativo PF y PM
- 3% Convocatorias Nacionales
- 2% Actividades de Recaudación
- 1% Cuotas de recuperación



RECAUDACIÓN

Logrado:

\$322,709.44 pesos

CONVOCATORIAS:



Nacional Monte de Piedad.

Grupo de Autoayuda "Creciendo Juntos" y Grupo de Apoyo "Camino y Esperanza".

\$182,000
Donativo ejercido

ACTIVIDADES:



- * Rifas y productos con causa.
- * 17° Sorteo de la Filantropía.



- * Conferencia **N**utrición **E**sencial **P**ara el **A**prendizaje.
- * Campaña un Día para Dar.



Renueva o abre un plan Telcel con Laso Digital y Estrella Guía recibe un donativo sin gasto extra para ti.



MEJORA CONTINUA

VIGENCIA DE CERTIFICACIÓN:

Cumplimiento satisfactorio en: **2da auditoría anual de Vigilancia de la certificación ISO 9001: 2015.**



ALINEACIÓN A ODS:

Grupo de Autoayuda Creciendo Juntos
En el año:

De: **231**

Titulares de
responsabilidad



111 desarrollaron capacidades para la exigibilidad de sus derechos, la no discriminación y la igualdad de oportunidades para sus hijas e hijos.



Equipo Estrella Guía

Muchas gracias a nuestros colaboradores, voluntarios, practicantes y prestadores de servicio social por su compromiso, dedicación y entrega en su trabajo. Su gran desempeño hace de Estrella Guía una Institución en constante mejora para seguir ayudando a más familias de personas con discapacidad y profesionales de la educación especial y regular, en su bienestar emocional y en potenciar las habilidades psicosociales de la niñez.

24

Colaboradores

11

Prestadores de
Servicio Social

14

Voluntarios





Testimonios



ENTENDIENDO LAS EMOCIONES DE MI HIJO (A)



Manual y cuento



Audio cuento

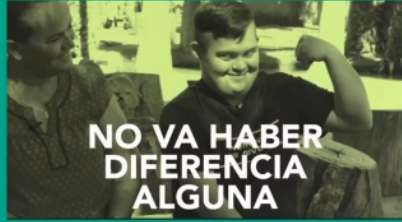




Testimonios



es **GRANDE Pauleth**



NO VA HABER DIFERENCIA ALGUNA



Vivir es suficiente
La fuerza de un espíritu resiliente
y mi libro se llama vivir es suficiente.



ÉL ES SOLO AMOR



4TO PANEL DE **Personas Resilientes**
a la discapacidad
2022

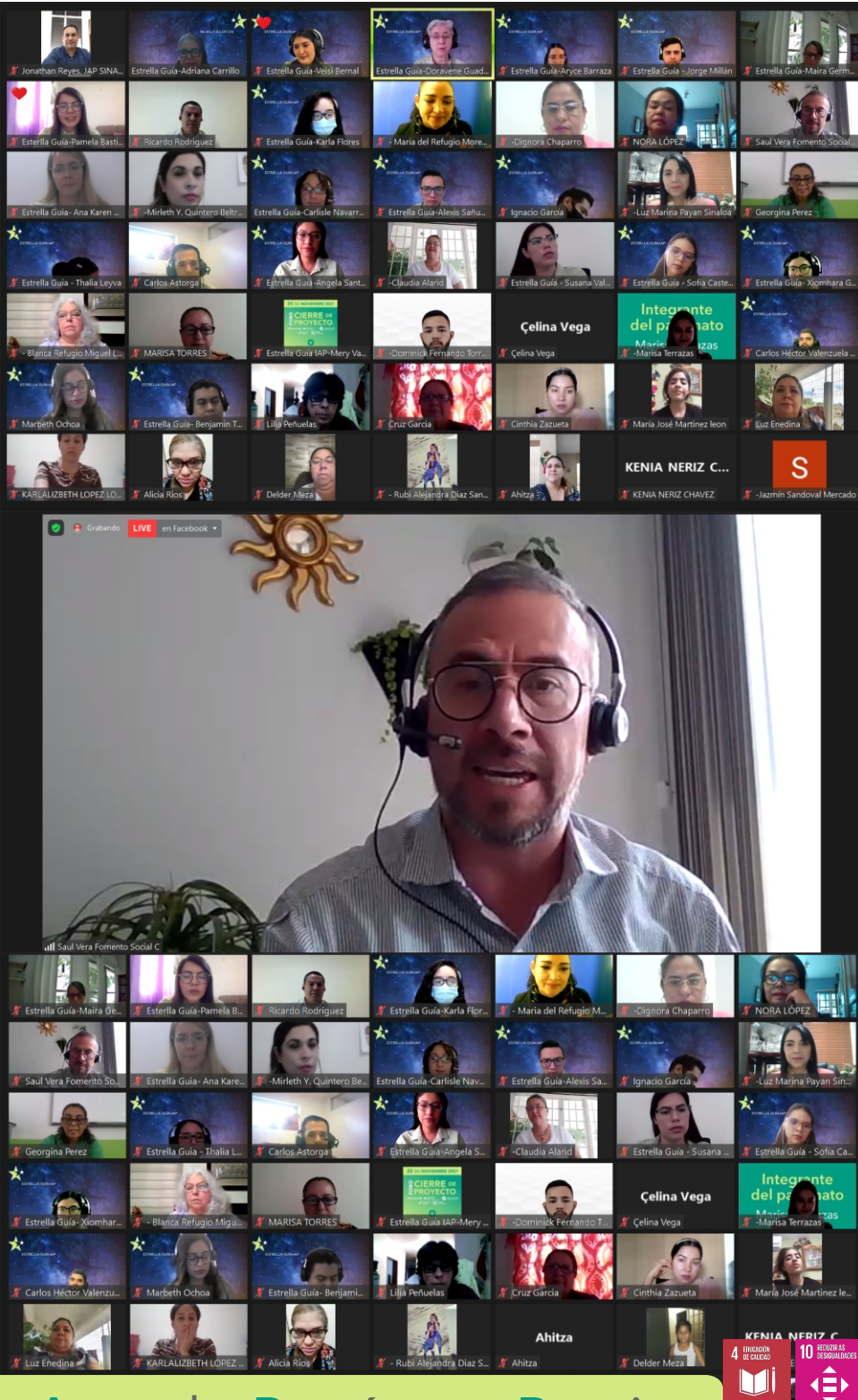
¡GRACIAS!

POR ACOMPAÑARNOS UNA VEZ MÁS

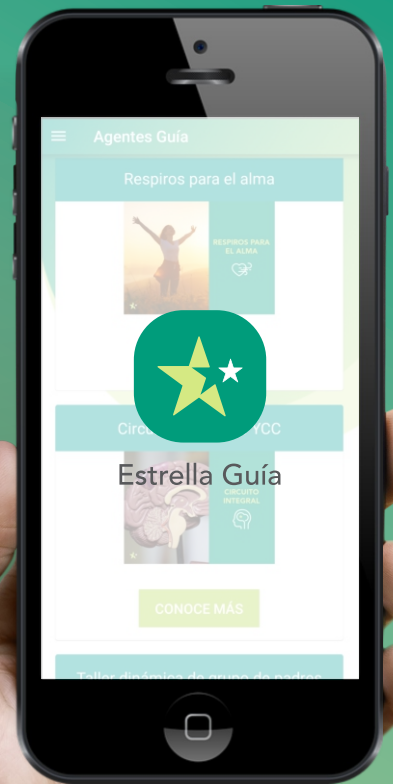




Testimonios



FOROS CIERRE DE PROYECTOS



ESTRELLA GUÍA IAP

Aprende, **P**repárate y **P**ractica

Por un desarrollo sano e integral de todos los niños y niñas de Sinaloa.



Testimonios

ENTREGA DE FOAMIS



ENTREGA DE FOAMIS

Preescolar Profesora Emilia García Rocha
Preescolar María Helena Chanes
Preescolar Ignacio Martínez Gallegos
CAM 1, 3, 16 y 20

De las localidades de Culiacán,
Ahome, El fuerte, Sinaloa de Leyva
y Guasave.





Testimonios



FORO VIRTUAL

Escuelas RIIE

<p>-CARMEN PATRICIA VALENZUELA...</p>	<p>Maria Noriega</p>	<p>-Gaby Santiesteban</p>	<p>-olga lidia</p>	<p>- obdulia vega ortiz</p>
<p>-Carmina Guadalupe Martínez...</p>	<p>Jorge Millán</p>	<p>Maria Elena Arredondo Ledes...</p>	<p>-iram Nohemi Togo Rivera</p>	<p>Estrella Guía - Marbeth Ochoa</p>
<p>-LEONORILDA.MONTOYA.25DJ...</p>	<p>Estrella Guía-Karely Espinoza</p>	<p>-MARIA GUADALUPE LIZARRA...</p>	<p>10 de junio FORO VIRTUAL con Escuelas RIIE citibanamex Línea de Atención al Cliente</p>	<p>-Carmen Alicia Gochy López</p>
<p>- Alma Liliana Mayorquín Félix</p>	<p>- Flor Evelia Almaral Valenzuela</p>	<p>Mia Nahiby Olivas Aguilar</p>	<p>ALMA LILIANA MAYORQUIN FE...</p>	<p>Estrella Guía - Susana Valenzu...</p>
<p>Briceyda Payán</p>	<p>PAZ OBDULIA LOPEZ FERNÁN...</p>	<p>-carlos.fonsecab</p>	<p>Maria Magdalena Salazar Her...</p>	<p>-Guadalupe Romero Vega</p>



Testimonios

8 va.
GENERACIÓN
Ciclo 2021-2022

DIPLOMADO en
**HABILIDADES
SOCIOEMOCIONALES**
PARA **EL AUTOCUIDADO**



https://www.youtube.com/watch?v=x0_jRfXVfx0&t=77s



Donantes

Gracias a la generosidad, presencia y apoyo de nuestros donantes. Fueron fundamentales para beneficiar a más familias de personas con discapacidad y/o barreras para el aprendizaje en 2021, mediante la realización de proyectos y servicios, que permiten la formación de una sociedad incluyente en la discapacidad y ocupada en impulsar habilidades en la niñez y los adultos que los atienden; para accionarse en la disminución de brechas y desigualdades en el año.



Fomento Social
Banamex
Fomento Social Banamex, A.C



Citibanamex
Sembrando Esperanzas



promotora social México
Ayudamos a Crecer

Familia Tarriba



Fundación
Coppel



Coppel
Comunidad



Nacional Monte de Piedad



donadora



CUMBRE DE
INSTITUCIONES



INSTITUCIONALIDAD
Y TRANSPARENCIA
Cemefi



Gilberto Rincón Gallardo®



S I N A L O A



Estrella Guía / estrellaguia.mx

Francisco Márquez #9

Col. Chapultepec, Culiacán, Sinaloa.

T. 667 715 3702 / 667 715 1294